

STREETPARK LED

- Nowoczesny wygląd oprawy,
- Rozsył światła symetryczny i asymetryczny,
- Szeroki zakres zastosowań,
- Wysoki poziom ochrony przed wnikaniem pyłu i wody - IP65,
- Oprawa odporna na uderzenia IK09.
- Modern design,
- Symmetrical and asymmetrical light distribution,
- Wide range of use,
- High level of protection against penetration of dust and water - IP65,
- IK09 strike resistant luminary.
- Современный дизайн,
- Асимметричное и симметричное распределение света,
- Широкий спектр применения,
- Высокая устойчивость к атмосферным и механическим воздействиям - IP65,
- Светильник антивандальный (IK09).

STREETPARK LED PREMIUM

Konstrukcja/Features/ Конструкция

Korpus wykonany z odlewu aluminiowego malowanego proszkowo farbą odporną na warunki atmosferyczne. Oprawa wyposażona w regulowany uchwyt dedykowany do montażu na słupach i wysięgnikach o średnicy zakończenia Ø 60mm. Przesłona z ramką montowana na śruby imbusowe M5 wykonane ze stali nierdzewnej. Stopień szczelności IP65. Przesłona to przezroczysta lub mrożona szyba hartowana. Dostępne temperatury barwowe: 4000K, 5000K. Oprawy o rozsyłach symetrycznym i asymetrycznym kształtowanych przez soczewki. Zastosowane panele ledowe (IP67) spełniają wymogi normy oświetlenia drogowego PN-EN 13201-4:2007. Dedykowane do profesjonalnego oświetlenia dróg, ulic, skwerów, placów, parkingów itp.

Powder painted aluminum cast housing highly weather proof. Luminaire is equipped with adjustable handle designed for mounting on posts and arms of 60 mm diameter. Diffuser and frame mounted with Allen M5 screws made of stainless steel. Level of tightness IP65. Diffuser is made of hardened or frozen glass. Following color temperatures are available: 4000K, 5000K. Luminaires providing symmetric and asymmetric light distribution which is created by special lenses. LED panels (IP 67) used meet the PN-EN 13201-4:2007 roads illumination requirements. They are dedicated to illuminate warehouses, squares, parking lots, streets, roads, etc.

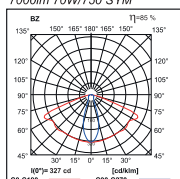
Корпус светильника изготовлен из литого под давлением алюминия, покрыты порошковой краской устойчивой к атмосферным воздействиям. Светильник оснащен регулируемым монтажным кронштейном для установки на столбах и консолях диаметром Ø 60 мм. Профиль с рамкой закреплен на шестигранных винтах M5 из нержавеющей стали. Степень непроницаемости IP65. Светильник предназначен для наружного освещения (улиц), оснащён панелями LED самого высокого качества и линзами распределяющими свет симметрично и асимметрично. Профиль из прозрачного или матового закаленного стекла. Доступные цветовые температуры: 4000K, 5000K. Светильник с симметричным и асимметричным распылом света образуемым посредством линз. Светодиодные панели защищены от проникновения влаги и пыли (IP67). Предназначено для профессионального освещения дорог, улиц, скверов и т.д.



STREETPARK LED PREMIUM

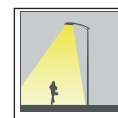
STREETPARK LED PREMIUM

STREETPARK LED PREMIUM
7000lm 70W/750 SYM

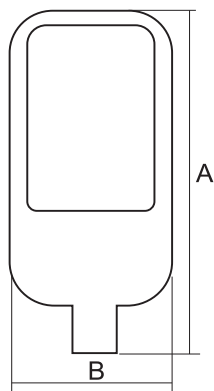


STREETPARK LED PREMIUM 7000lm 70W/750 SYM

h[m]	α [°]	E _v [lux]
1	5.21	1656
2	10.4	414
3	15.6	184
4	20.8	103
5	26.0	66



Wymiary / Dimensions / Размеры



	A (mm)	B (mm)	C (mm)
STREETPARK LED PREMIUM	550	250	120



TYP	PWM	LED	Φ [lm]	kg
STREETPARK LED PREMIUM ASY 750	35W	LED	3500	7,00
STREETPARK LED PREMIUM ASY 750	57W	LED	4700	7,00
STREETPARK LED PREMIUM SYM 750	57W	LED	4700	7,00
STREETPARK LED PREMIUM ASY 750	70W	LED	7000	7,00
STREETPARK LED PREMIUM SYM 750	70W	LED	7000	7,00
STREETPARK LED PREMIUM ASY 840	105W	LED	8900	7,00
STREETPARK LED PREMIUM ASY 750	113W	LED	9300	7,00
STREETPARK LED PREMIUM SYM 750	113W	LED	9300	7,00
STREETPARK LED PREMIUM ASY 750	105W	LED	10500	7,00
STREETPARK LED PREMIUM SYM 750	105W	LED	10500	7,00

Dostępna barwa światła: 750/840
Available colour of the light: 750/840
Цветовая температура: 750/840

Opcje oprawy / Luminaire options / Характеристика светильника

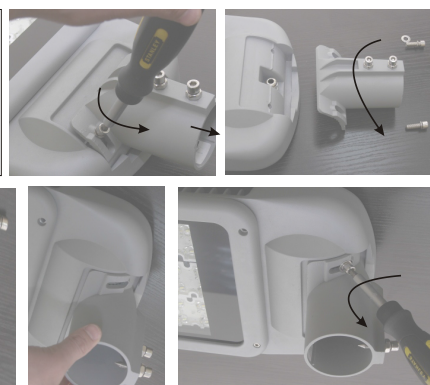
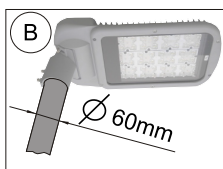
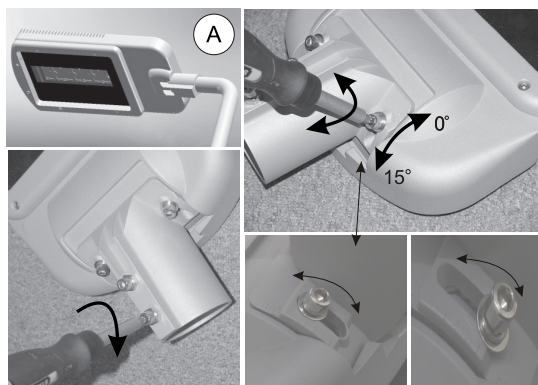
Przesłony / Diffuser / Рассеиватели:

SH	szyba hartowana tempered glass / стекло калёное
SHM	szyba hartowana matowa tempered mat glass / стекло калёное матовое

Układ zasilający / Control gear / Пускорегулирующая аппаратура:

E	zasilacz driver / Блок питания
ED	zasilacz DIM 1-10V DIM 1-10V driver / Блок питания DIM 1-10V
EDD	zasilacz DIM DALI DIM DALI driver / Блок питания DIM DALI

Sposób montażu / Way of mounting / Способ установки



STREETPARK LED STANDARD

Konstrukcja/Features/ Конструкция

Korpus wykonany z odlewu aluminiowego malowanego proszkowo farbą odporną na warunki atmosferyczne. Oprawa wyposażona w regulowany uchwyt dedykowany do montażu na słupach i wysięgnikach o średnicy zakończenia \varnothing 60mm. Przesłona z ramką montowana na śruby imbusowe M5 wykonane ze stali nierdzewnej. Stopień szczelności IP65. Przesłona to przezroczysta lub mrożona szyba hartowana. Dostępne temperatury barwowe: 5700K. Oprawy o symetrycznym rozsyśle światła kształtowanym przez specjalny układ optyczny (odbłyśnik z materiału o wysokim stopniu odbicia) do oświetlania ulic, magazynów, placów, skwerów, parkingów.

Powder painted aluminum cast housing highly weather proof. Luminaire is equipped with adjustable handle designed for mounting on posts and arms of 60 mm diameter. Diffuser and frame mounted with Allen M5 screws made of stainless steel. Level of tightness IP65. Diffuser is made of hardened or frozen glass. Following color temperatures are available: 5700K. This luminaire provides symmetric light distribution which is created by special optical system (its reflector is made from substance that provides high reflection level). Luminaire is recommended to illuminate warehouses, squares, parking lots, etc.

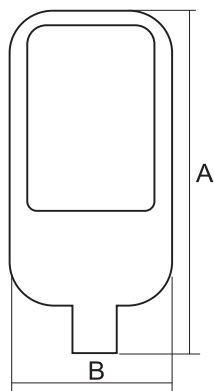
Корпус светильника изготовлен из литого под давлением алюминия, покрыты порошковой краской устойчивой к атмосферным воздействиям. Светильник оснащен регулируемым монтажным кронштейном для установки на столбах и консолях диаметром \varnothing 60 мм. Профиль с рамкой закреплен на шестигранных винтах M5 из нержавеющей стали. Степень непроницаемости IP65. Светильник предназначен для наружного освещения (улиц), оснащен панелями LED самого высокого качества и линзами распределяющими свет симметрично и асимметрично. Профиль из прозрачного или матового закаленного стекла. Доступные цветовые температуры: 5700K. Светильник с симметричным распылом, специальная оптика (материал с высоким коэффициентом отражения). Предназначен для освещения улиц, складов, площадей, парковок и т.д.



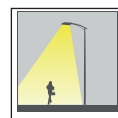
STREETPARK LED STANDARD

STREETPARK LED STANDARD

Wymiary / Dimensions / Размеры



	A (mm)	B (mm)	C (mm)
STREETPARK LED STANDARD	550	250	120



STREETPARK LED STANDARD SYM 757
STREETPARK LED STANDARD SYM 757



65W
135W



LED
LED



9200
17000



7,00
7,00



Dostępna barwa światła: 757
Available colour of the light: 757
Цветовая температура: 757

Opcje oprawy / Luminaire options / Характеристика светильника

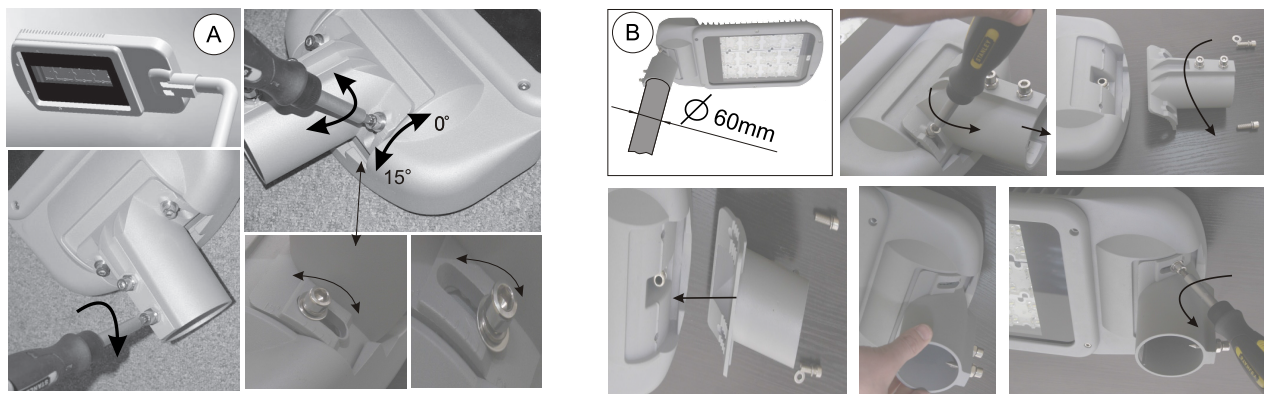
Przesłony / Diffuser / Рассеиватели:

SH	szkła hartowana tempered glass / стекло калёное
SHM	szkła hartowana matowa tempered mat glass / стекло калёное матовое

Układ zapłonowy / Control gear / Пускорегулирующая аппаратура:

E	zasilacz driver / Блок питания
ED	zasilacz DIM 1-10V DIM 1-10V driver / Блок питания DIM 1-10V

Sposób montażu / Way of mounting / Способ установки



STREETPARK LED BASIC

Konstrukcja/Features/ Конструкция

Korpus wykonany z odlewu aluminiowego malowanego proszkowo farbą odporną na warunki atmosferyczne. Oprawa wyposażona w regulowany uchwyt dedykowany do montażu na słupach i wysięgnikach o średnicy zakończenia Ø 60mm. Przesłona z ramką montowana na śruby imbusowe M5 wykonane ze stali nierdzewnej. Stopień szczelności IP65. Przesłona to przezroczysta lub mrożona szyba hartowana. Dostępne temperatury barwowe: 4000K. Oprawa o symetrycznym rozsyśle przeznaczona do oświetlania niewielkich magazynów, placów, parkingów itp. Oprawy charakteryzuje mała moc i dobry współczynnik oddawania barw $Ra > 80$.

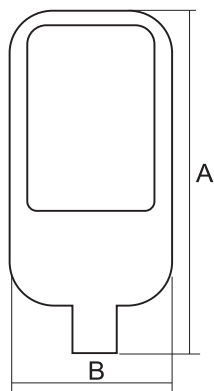
Powder painted aluminum cast housing highly weather proof. Luminaire is equipped with adjustable handle designed for mounting on posts and arms of 60 mm diameter. Diffuser and frame mounted with Allen M5 screws made of stainless steel. Level of tightness IP65. Diffuser is made of hardened or frozen glass. Following color temperatures are available: 4000K. This luminaire provides symmetric light distribution recommended to illuminate small warehouses, squares, parking lots, etc. Luminaire is characterized by its low power and its good $Ra > 80$ color rendering index.

Корпус светильника изготовлен из литого под давлением алюминия, покрыты порошковой краской устойчивой к атмосферным воздействиям. Светильник оснащен регулируемым монтажным кронштейном для установки на столбах и консолях диаметром Ø 60 мм. Профиль с рамкой закреплен на шестигранных винтах M5 из нержавеющей стали. Степень непроницаемости IP65. Светильник предназначен для наружного освещения (улиц), оснащен панелями LED самого высокого качества и линзами распределяющими свет симметрично и асимметрично. Профиль из прозрачного или матового закаленного стекла. Доступные цветовые температуры: 4000K. Светильник с симметричным распылом света, предназначен для освещения небольших складов, площадей, парковок и т.д. Для светильника характерна малая мощность и хороший индекс цветопередачи $Ra > 80$.

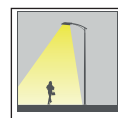


STREETPARK LED BASIC

Wymiary / Dimensions / Размеры



	A (mm)	B (mm)	C (mm)
STREETPARK LED BASIC	550	250	120



STREETPARK LED BASIC SYM 840
STREETPARK LED BASIC SYM 840



42W
94W



LED
LED



5500
11000



7,00
7,00



840
840

Dostępna barwa światła: 840
Available colour of the light: 840
Цветовая температура: 840

Opcje oprawy / Luminaire options / Характеристика светильника

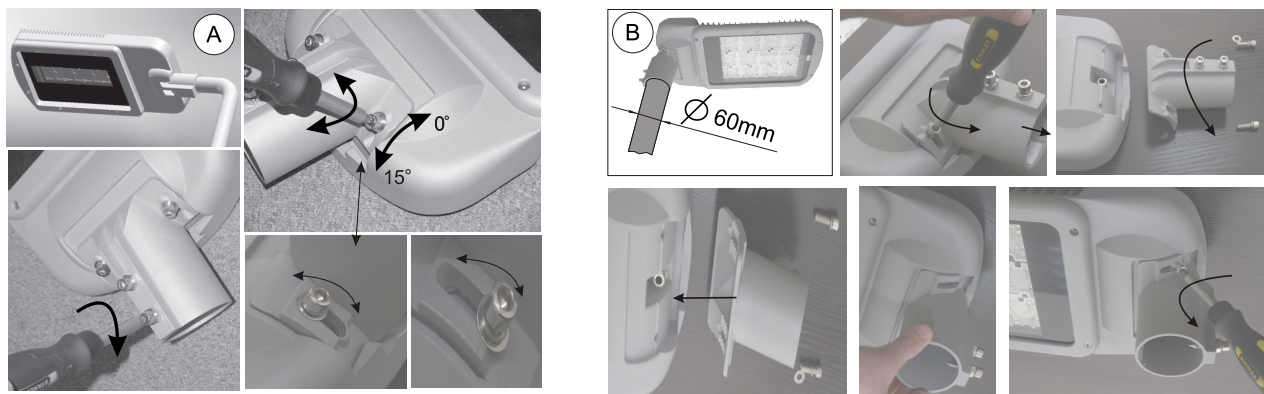
Przesłony / Diffuser / Рассеиватели:

SH	szkła hartowana tempered glass / стекло калёное
SHM	szkła hartowana matowa tempered mat glass / стекло калёное матовое

Układ zapłonowy / Control gear / Пускорегулирующая аппаратура:

E	zasilacz driver / Блок питания
---	-----------------------------------

Sposób montażu / Way of mounting / Способ установки



„Stosowanie opraw oświetleniowych firmy LUXIONA POLAND”

Oprawy oświetleniowe firmy LUXIONA POLAND przeznaczone są do pracy w normalnych warunkach, z wyjątkiem opraw o przeznaczeniu specjalnym.

Oprawy nie należy stosować w przypadku, gdy warunki otoczenia mogą zagrozić konstrukcji oprawy, powłoce lakierniczej lub komponentom elektronicznym umieszczonym w środku powodując nieprawidłowe działanie oprawy. Oprawy są zbadane i zgodne z normą europejską EN-60598-1

Do czynników zagrażających konstrukcji oprawy można zaliczyć min.: wysoką temperaturę, wysoką wilgotność, zapylenie, obecność w powietrzu substancji chemicznie nieobojętnych (chlor, sól, kwasy, zasady), wibracje, wstrząsy, narażenie na udar, UV, pole elektromagnetyczne.

Oprawy należy stosować zgodnie z ich przeznaczeniem. Konieczne jest instalowanie opraw zgodnie z instrukcją montażową, wyłącznie przez osoby posiadające odpowiednie uprawnienia”

„The usage of Luxiona Poland luminaries”

The luminaries manufactured by Luxiona Poland company are designed to operate in normal conditions, except from those luminaries designed for a special usage.

The luminaries shall not be used when the environment conditions are hazardous for its structure and paint, or for the inside electronic components. The luminaries have been tested in accordance with EN-60598-1 European norms.

The hazardous factors include: high temperature, high humidity, dust, chemically indifferent substances (chlorine, salt, acid, bases), vibrations, impacts, exposure to UV rays and electromagnetic field.

The luminaries shall be operated in accordance with their usage. They shall be installed in reference to the assemble instructions by the qualified persons only.

„Применение светильников фирмы LUXIONA POLAND”

Светильники фирмы LUXIONA POLAND предназначены для работы в стандартных условиях за исключением светильников спецназначения.

Не рекомендуется использовать светильники в условиях, которые могут привести к нарушению конструкции светильника, лакокрасочному покрытию или сбою в работе электронных компонентов светильника. Светильники позитивно прошли испытания согласно европейской норме EN-60598-1.

К числу факторов, угрожающим конструкции светильника относятся в том числе высокие температура, влажность, запылённость, присутствие в атмосфере агрессивных субстанций (хлор, соль, кислоты, щелочи), вибрации, тряска, опасность удара, ультрафиолетовое излучения, электромагнитное поле.

Применять светильники необходимо согласно их назначению. Установка светильников проводится обязательно согласно инструкции по установке лицами обладающими соответствующие квалификации.

UWAGA!!!

Dane techniczne mogą ulec zmianie. Zdjęcia opraw mogą odbiegać od rzeczywistości. Data ostatniej aktualizacji 01.08.2014r.

Inne opcje oprawy dostępne na indywidualne zapytanie.

WARNING!

Technical data may be changed. Photos of the luminaries may differ from reality. Last updated 01.08.2014.

Other options of the luminaire available on request.

ВНИМАНИЕ!

Технические характеристики могут измениться. Изображение продукта может незначительно отличаться от оригинала.

Дата последнего обновления 01.08.2014.

Реализация индивидуального варианта возможна по запросу.