



## Odetchnij na Placu 3 Maja Konkurs na opracowanie koncepcji urbanistyczno-architektonicznej zagospodarowania Placu 3 Maja w Wołominie

### ZAMAWIAJĄCY

Gmina Wołomin  
ul. Ogrodowa 4, 05-200 Wołomin

### AUTOR

inicjatywa projektowa sp. z o.o.  
ul. Stępińska 22/30 lok. 510, 00-739 Warszawa

### ZESPÓŁ AUTORSKI

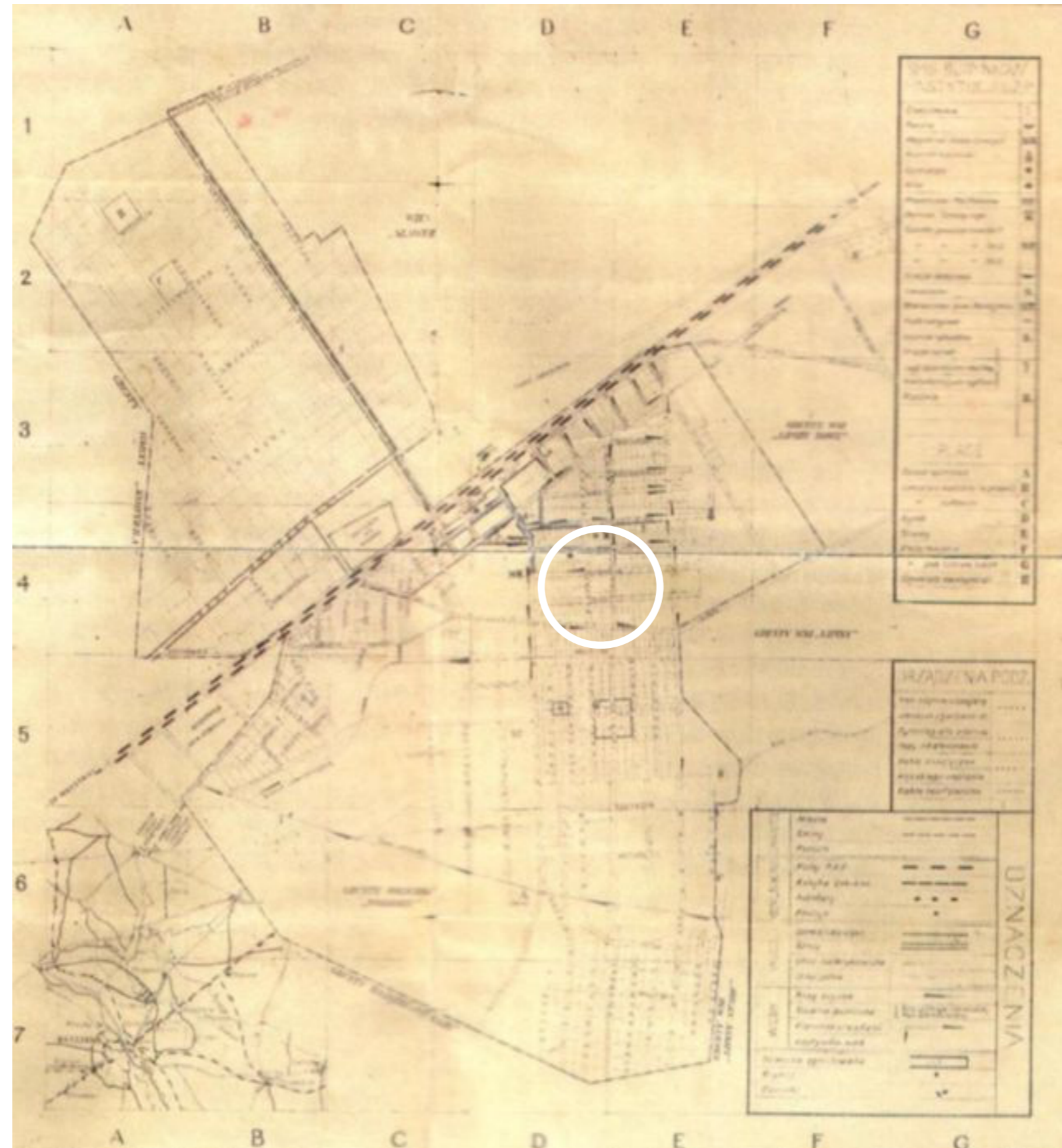
architekt Piotr Straszak  
architekt Mikołaj Zdanowski  
architekt krajobrazu Urszula Michalska  
architekt Wiktoria Brzezicka  
architekt Adrian Tarkowski

październik 2022

## Lokalizacja

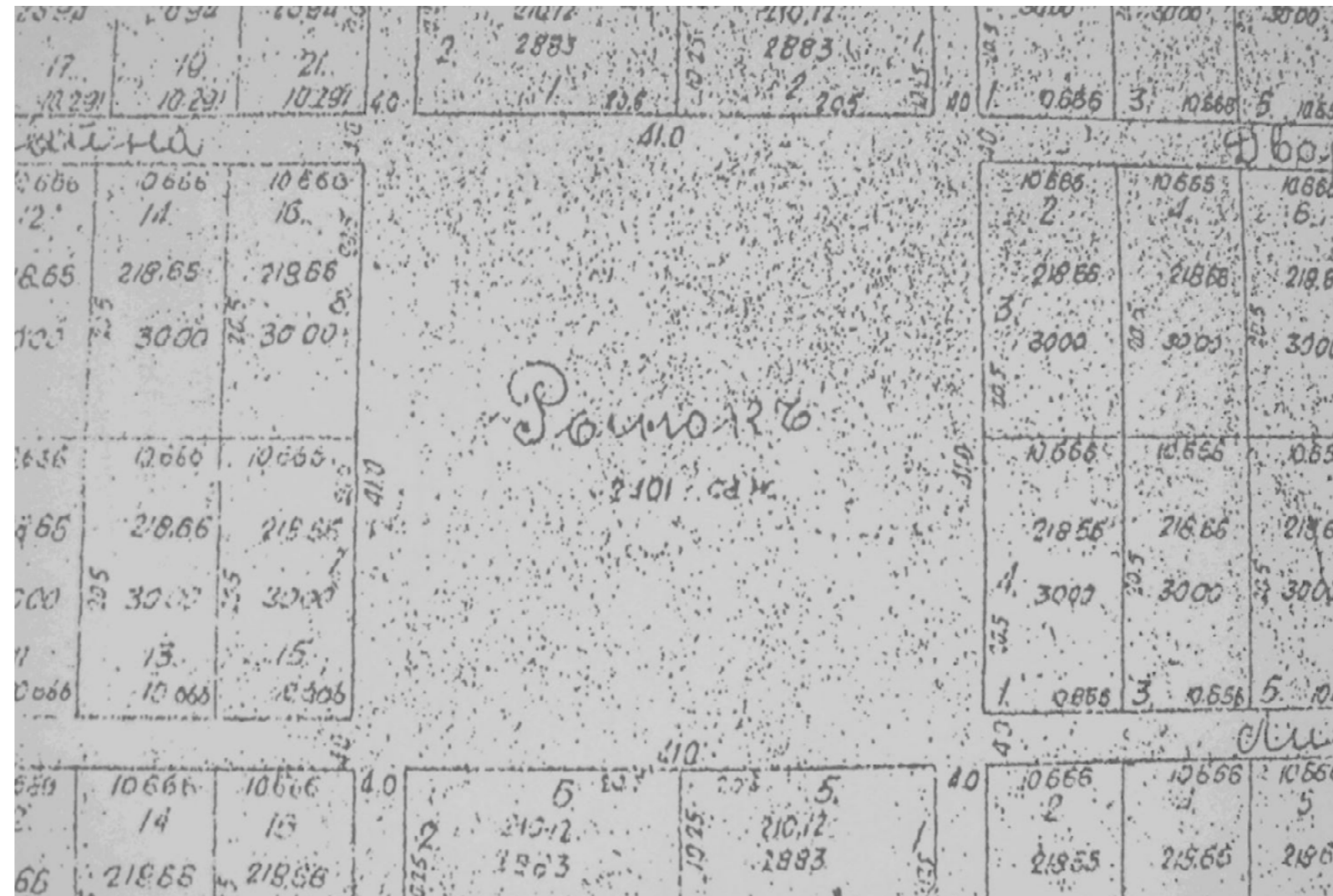
Odetchnij na Placu 3 Maja  
Konkurs na opracowanie koncepcji urbanistyczno-architektonicznej  
zagospodarowania Placu 3 Maja w Wołominie

Obszar, będący przedmiotem konkursu, jest centralną częścią układu urbanistycznego Wołomina, wytyczonego pod koniec XIX wieku. Obejmuje on dawny plac handlowy, na którym znajdowała się remiza, wieża strażacka i regularnie odbywał się targ.



## Lokalizacja

Obszar, będący przedmiotem konkursu, jest centralną częścią układu urbanistycznego Wołomina, wytyczonego pod koniec XIX wieku. Obejmuje on dawny plac handlowy, na którym znajdowała się remiza, wieża strażacka i regularnie odbywał się targ.



## Lokalizacja

Odetchnij na Placu 3 Maja  
Konkurs na opracowanie koncepcji urbanistyczno-architektonicznej  
zagospodarowania Placu 3 Maja w Wołominie



## Lokalizacja

Odetchnij na Placu 3 Maja  
Konkurs na opracowanie koncepcji urbanistyczno-architektonicznej  
zagospodarowania Placu 3 Maja w Wołominie



## Diagnoza

Plac 3 Maja to przestrzeń miejska o jednoznacznie określonych granicach. Pierzeje, w których zlokalizowane są funkcje usługowo-handlowe – placówki banków, przychodnia, nie budują miejsca z którym sąsiadują. Ich dośrodkowy charakter skupia życie i użytkowników wewnątrz poszczególnych lokali. To powoduje, że plac jest przestrzenią, przez którą się pośpieszenie przechodzi. Nie jest miejscem zatrzymania, spacerów, celem podróży.

Sposób zagospodarowania centralnej części placu, bez jednoznacznie określonej funkcji, dodatkowo odciętej miejscami postojowymi od lokali usługowych, potęguje chaos przestrzenny, wrażenie przypadkowości i nieładu. Brak wykorzystania potencjału znacznej liczby istniejących, okazałych drzew, przy jednoczesnym utwardzeniu większej powierzchni placu jest doskonałym przykładem zjawiska „betonozy”. Problem ten został również zauważony przez mieszkańców Wołomina, którzy w trakcie trwania konsultacji społecznych informowali o braku zacienionych miejsc na placu, umożliwiających spędzanie czasu, odpoczynku w otoczeniu zieleni, dużych drzew. Zwrócono również uwagę na zniszczoną posadzkę, nie działającą fontannę, a także hałas przejeżdżających samochodów. Podniesiono również zagadnienie nawiązania w zagospodarowaniu placu do historii miasta.



## Teoria

Przestrzeń publiczna – place, ulice, parki, stanowią o charakterze miasta, o tym jak jest spostrzegane i odczuwane. Sama przestrzeń powinna mieć demokratyczny, egalitarny charakter – wszyscy jej użytkownicy są równouprawnieni, nikogo nie wyklucza, ułatwia interakcje, nie stawiając barier oraz ograniczeń. Miasto będzie odbierane jako atrakcyjne i przyjazne, jeżeli dbałość o budynki będzie szła w parze z dbałością o ich otoczenie.

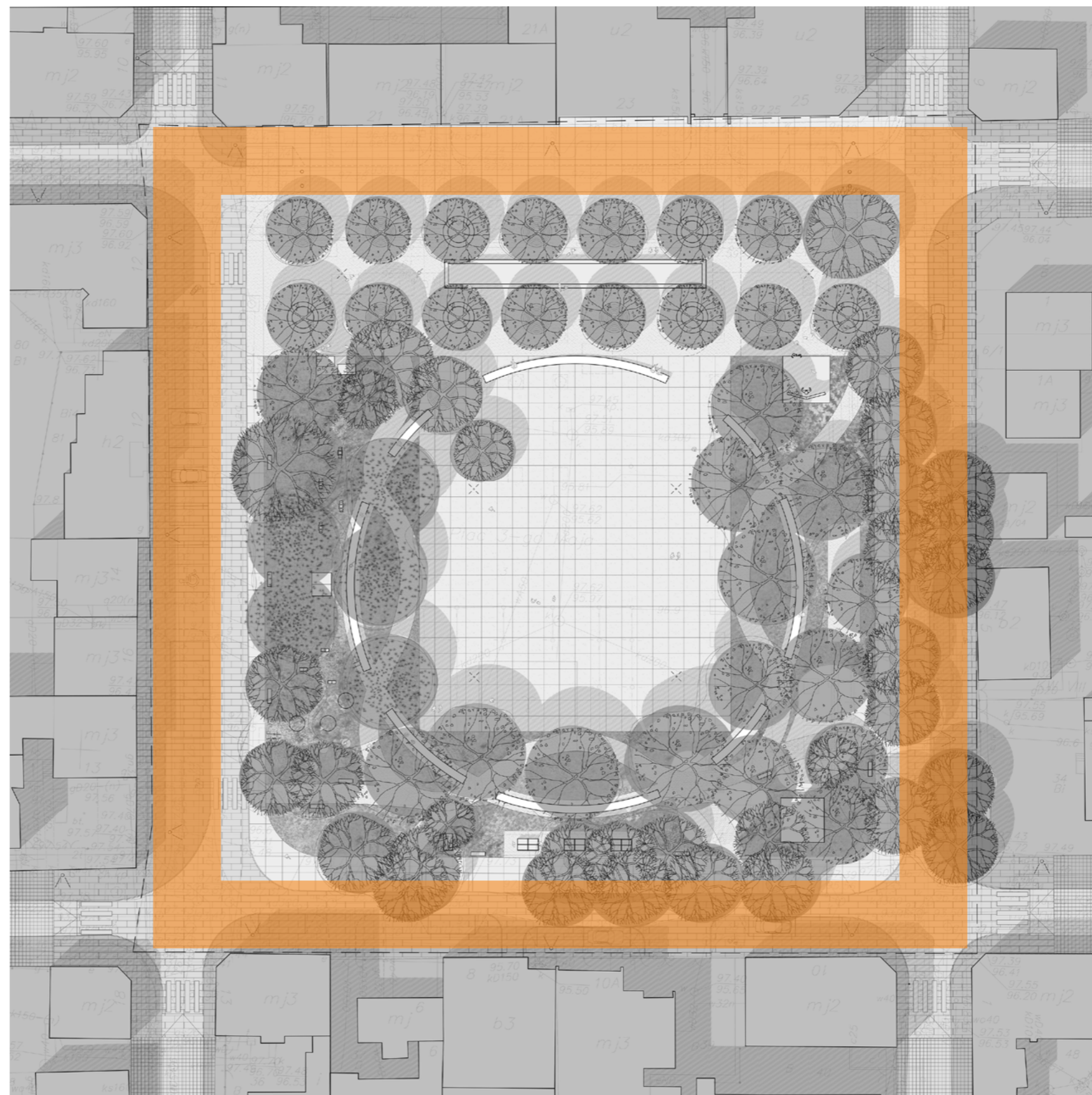
W dobie kryzysu klimatycznego, gdy przyczyną powtarzających się fal upałów jest globalne ocieplenie, zieleń w miastach potrzebna jest bardziej niż kiedykolwiek. Temperatura w miastach wzrasta, do czego przyczynia się między innymi rezygnacja z zielonych terenów w przestrzeni miejskiej przy jednoczesnym zwiększaniu powierzchni betonowych i asfaltowych. Jednym ze sposobów na uczynienie miasta bardziej przyjaznym dla mieszkańców jest więc inwestowanie w zieloną infrastrukturę. Zieleń pełni bardzo istotną rolę dla poprawy warunków życia w mieście, podnosząc jego komfort, ograniczając m.in. efekt „miejskiej wyspy ciepła”, pozytywnie wpływając na naturalny obieg wody w przyrodzie. Stanowi także ostoje ptaków i owadów, a także rezerwar terenów rekreacyjnych.



Plac 3 Maja



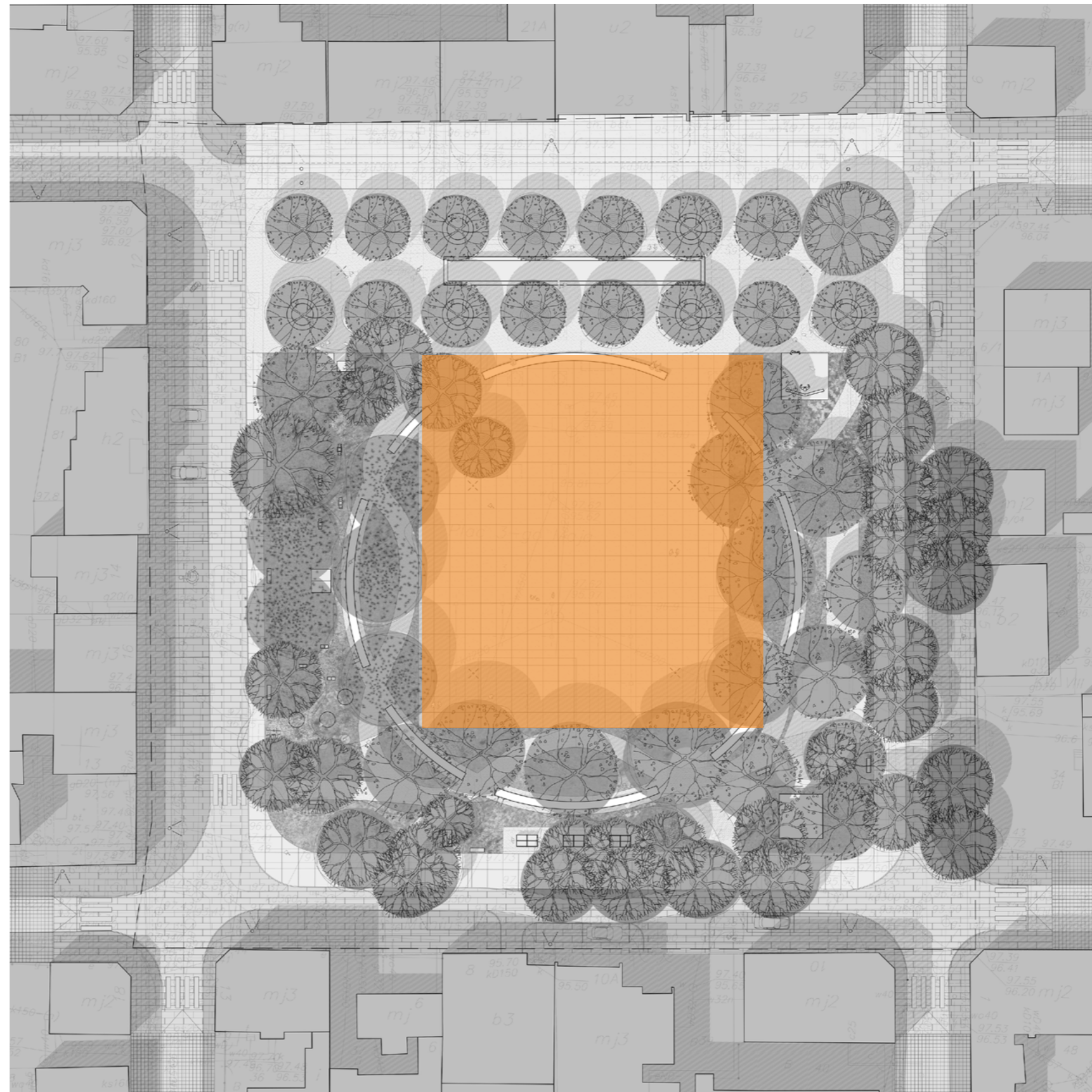


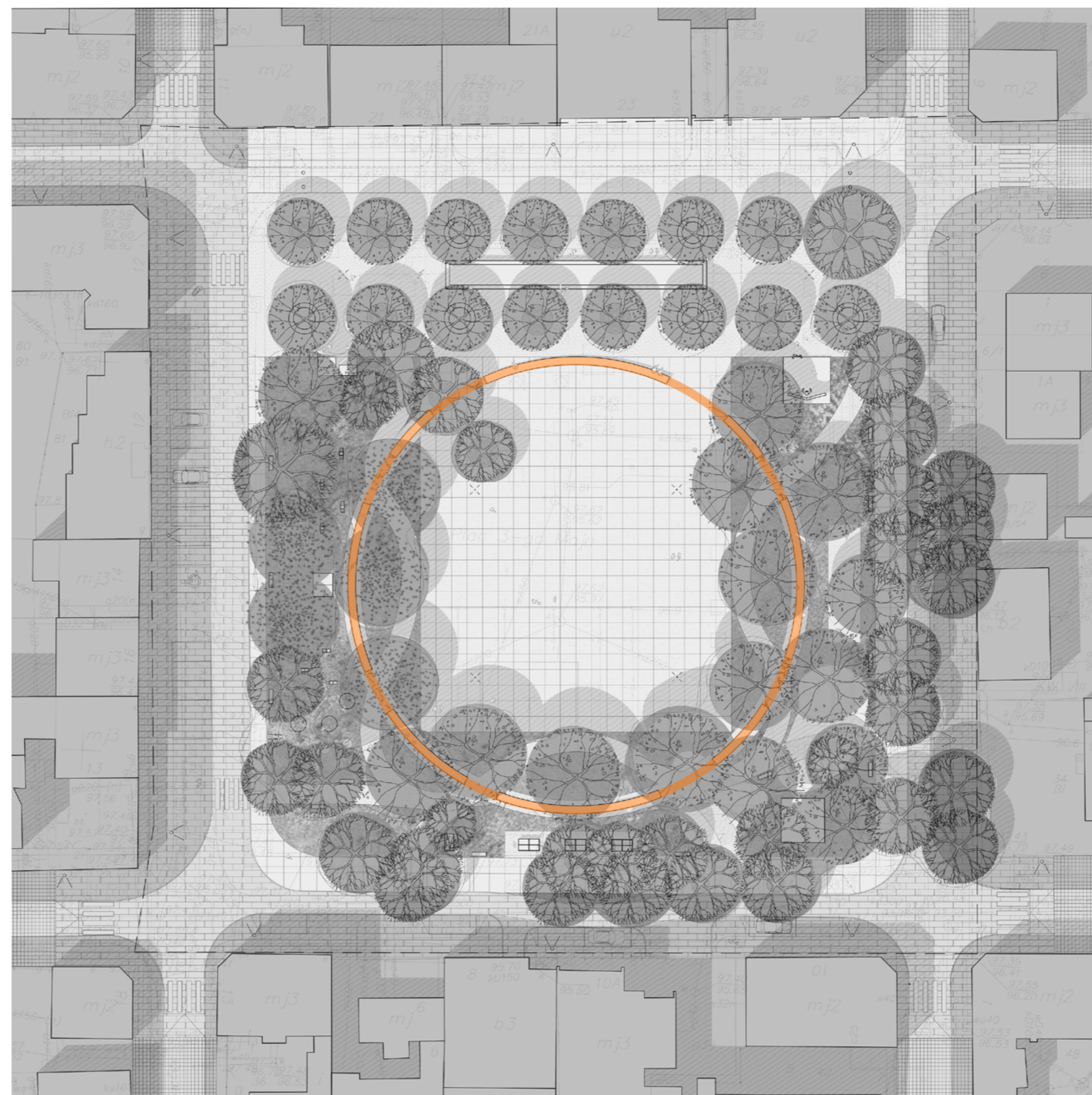




# Plac 3 Maja

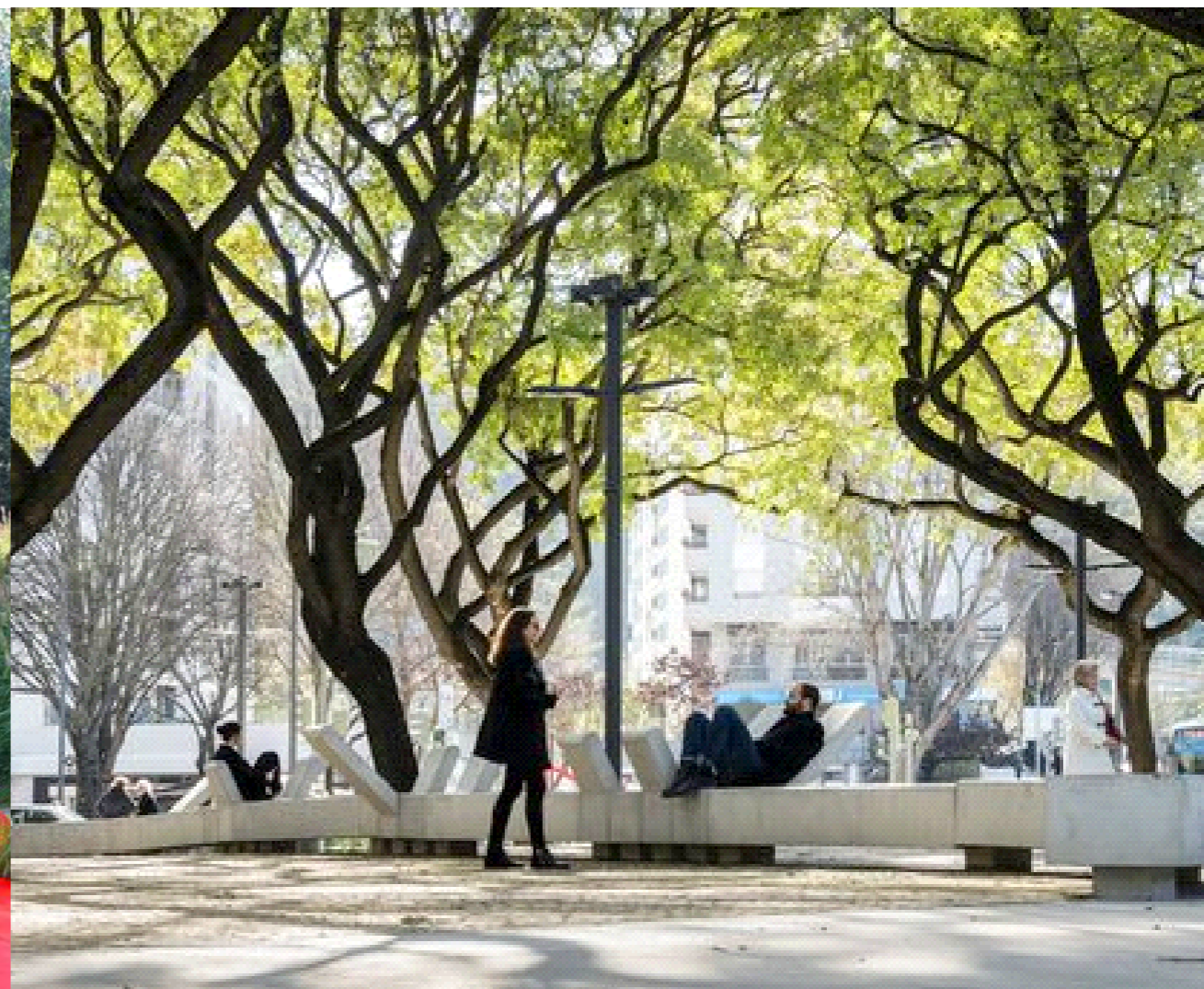
Odetchnij na Placu 3 Maja  
Konkurs na opracowanie koncepcji urbanistyczno-architektonicznej  
zagospodarowania Placu 3 Maja w Wołominie





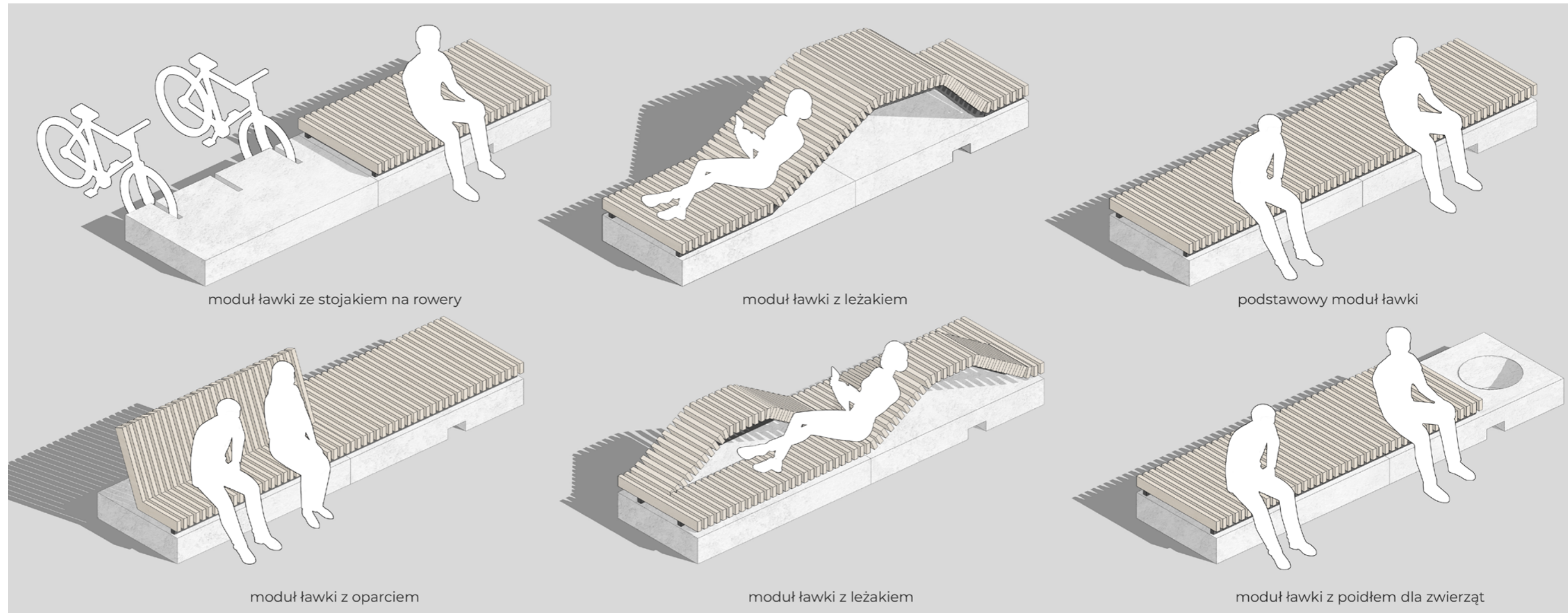
# Inspiracje

Odetchnij na Placu 3 Maja  
Konkurs na opracowanie koncepcji urbanistyczno-architektonicznej  
zagospodarowania Placu 3 Maja w Wołominie



# Ława – moduły

Odetchnij na Placu 3 Maja  
Konkurs na opracowanie koncepcji urbanistyczno-architektonicznej  
zagospodarowania Placu 3 Maja w Wołominie



# Ława – dodatkowe atrakcje

Odetchnij na Placu 3 Maja  
Konkurs na opracowanie koncepcji urbanistyczno-architektonicznej zagospodarowania Placu 3 Maja w Wołominie



# Inspiracje

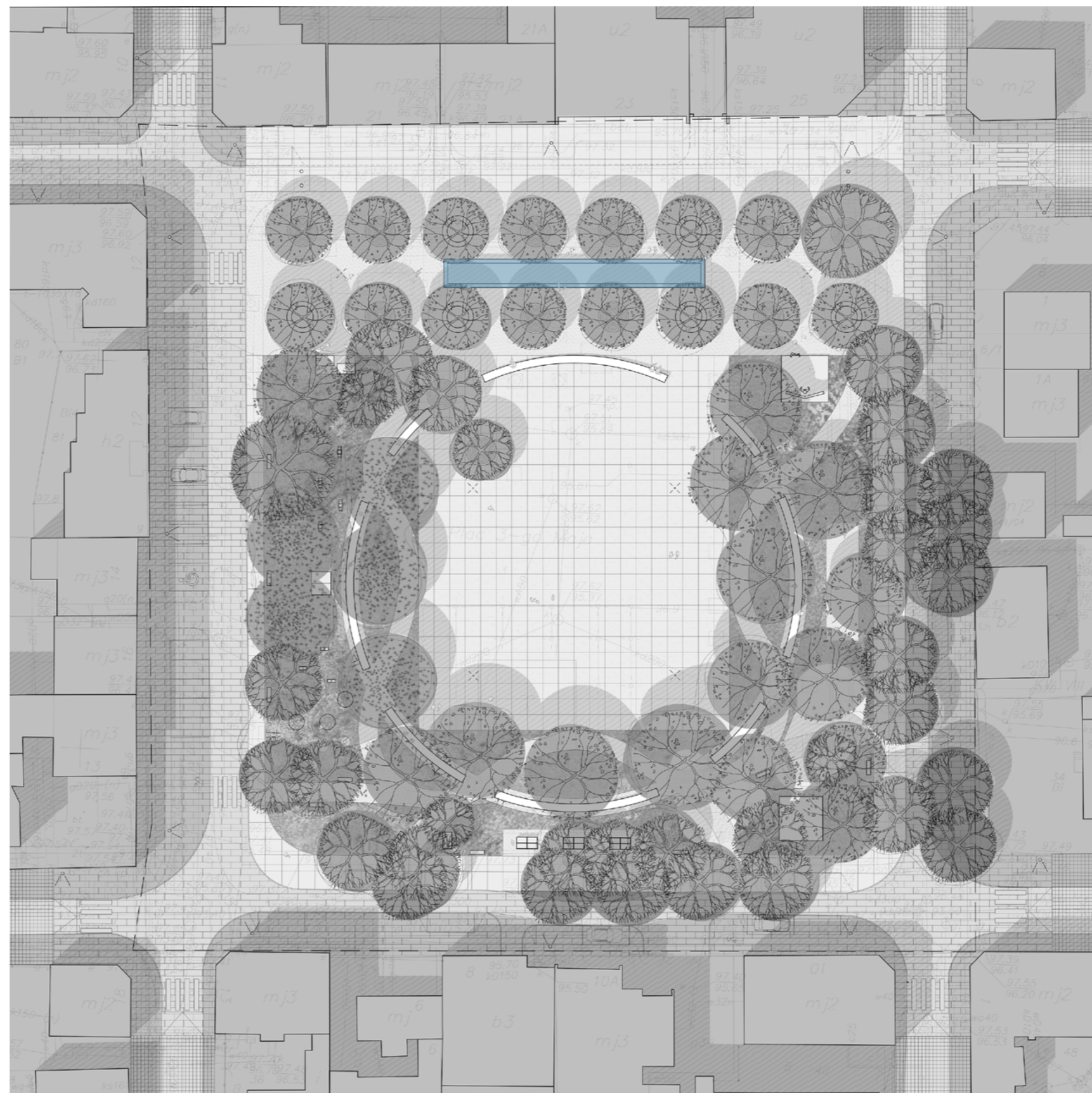
Odetchnij na Placu 3 Maja  
Konkurs na opracowanie koncepcji urbanistyczno-architektonicznej  
zagospodarowania Placu 3 Maja w Wołominie





# Fontanna

Odetchnij na Placu 3 Maja  
Konkurs na opracowanie koncepcji urbanistyczno-architektonicznej  
zagospodarowania Placu 3 Maja w Wołominie



# Inspiracje

Odetchnij na Placu 3 Maja  
Konkurs na opracowanie koncepcji urbanistyczno-architektonicznej  
zagospodarowania Placu 3 Maja w Wołominie

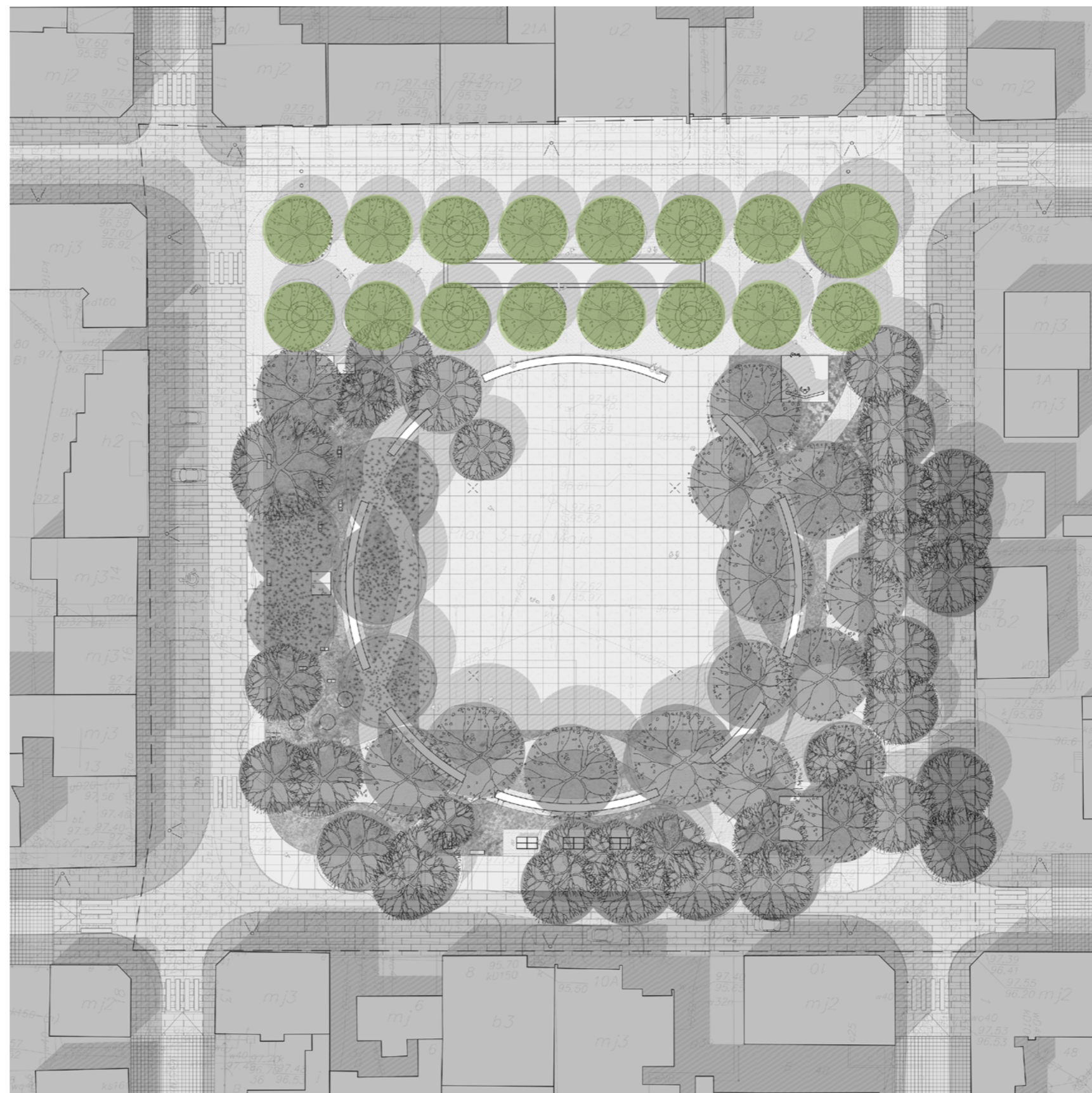




Widok od strony ul. Kościelnej

# Drzewa wzdłuż ul. Kościelnej

Odetchnij na Placu 3 Maja  
Konkurs na opracowanie koncepcji urbanistyczno-architektonicznej  
zagospodarowania Placu 3 Maja w Wołominie



## Drzewa wzdłuż ul. Kościelnej

Odetchnij na Placu 3 Maja  
Konkurs na opracowanie koncepcji urbanistyczno-architektonicznej  
zagospodarowania Placu 3 Maja w Wołominie



## Drzewa wzdłuż ul. Kościelnej

Odetchnij na Placu 3 Maja  
Konkurs na opracowanie koncepcji urbanistyczno-architektonicznej  
zagospodarowania Placu 3 Maja w Wołominie



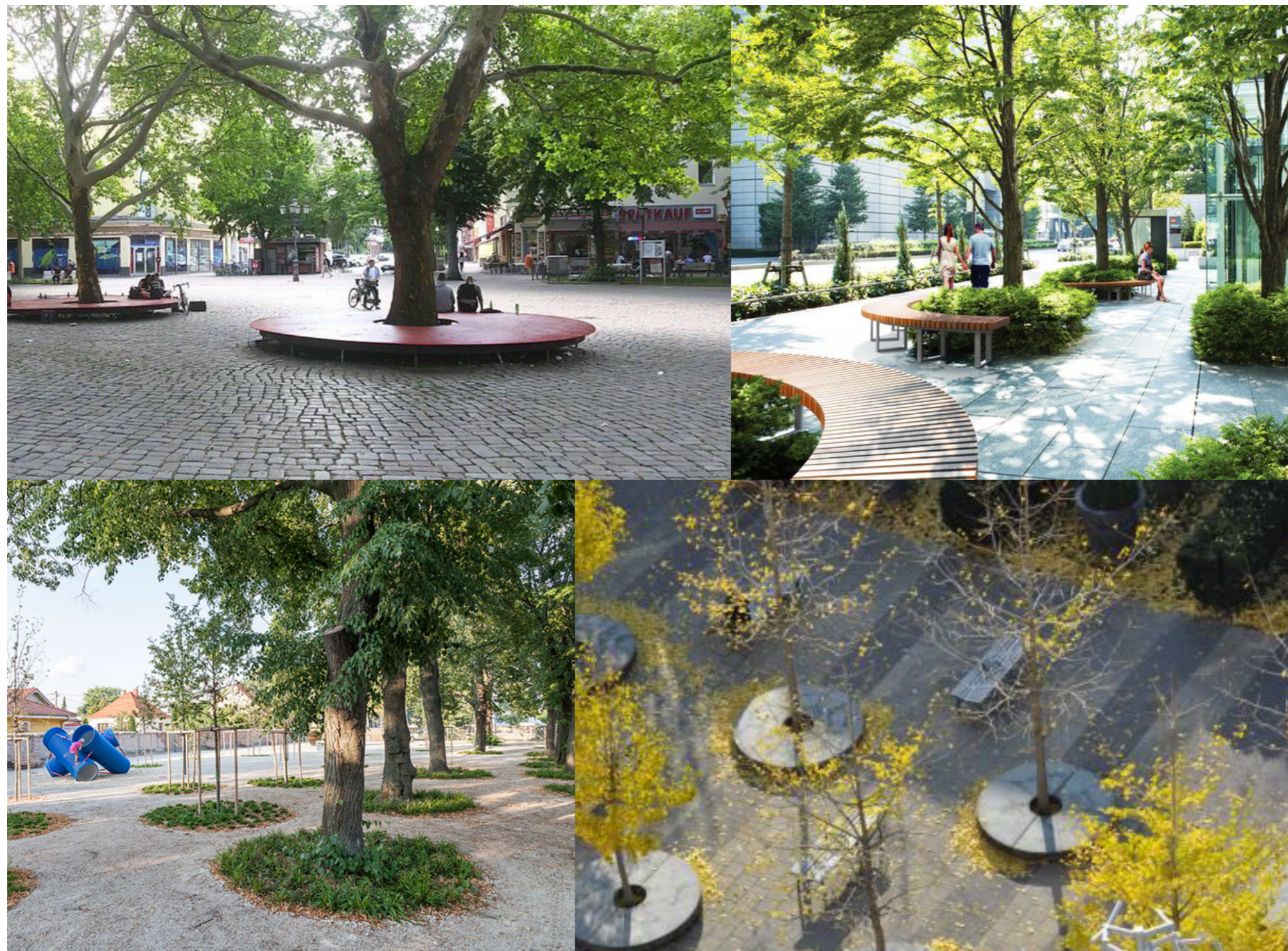
klon pospolity '*Globosum*'



jesion pensylwański '*Summit*'

# Inspiracje

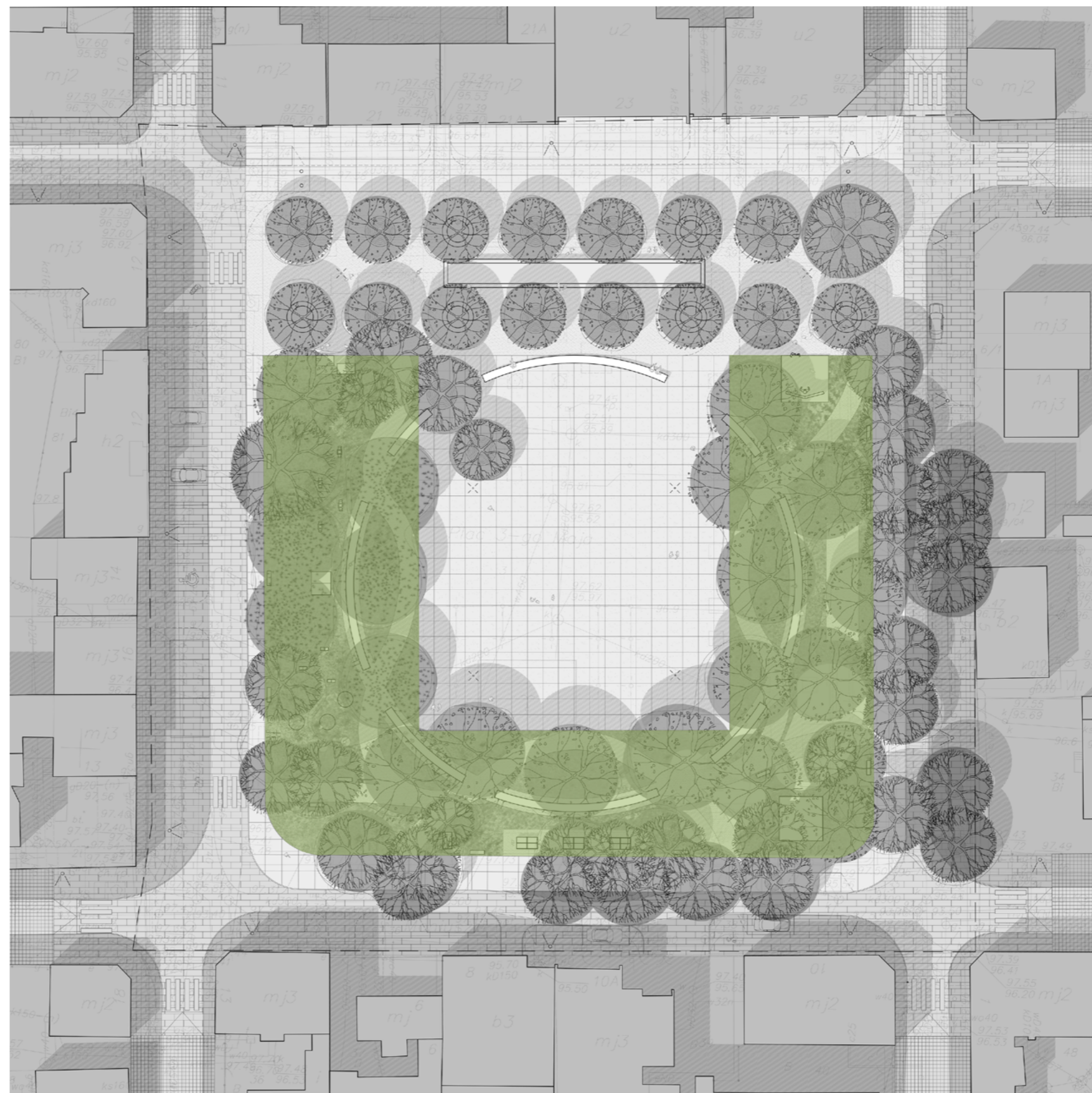
Odetchnij na Placu 3 Maja  
Konkurs na opracowanie koncepcji urbanistyczno-architektonicznej  
zagospodarowania Placu 3 Maja w Wołominie





Widok od strony ul. Kościelnej





# Inspiracje

Odetchnij na Placu 3 Maja  
Konkurs na opracowanie koncepcji urbanistyczno-architektonicznej  
zagospodarowania Placu 3 Maja w Wołominie

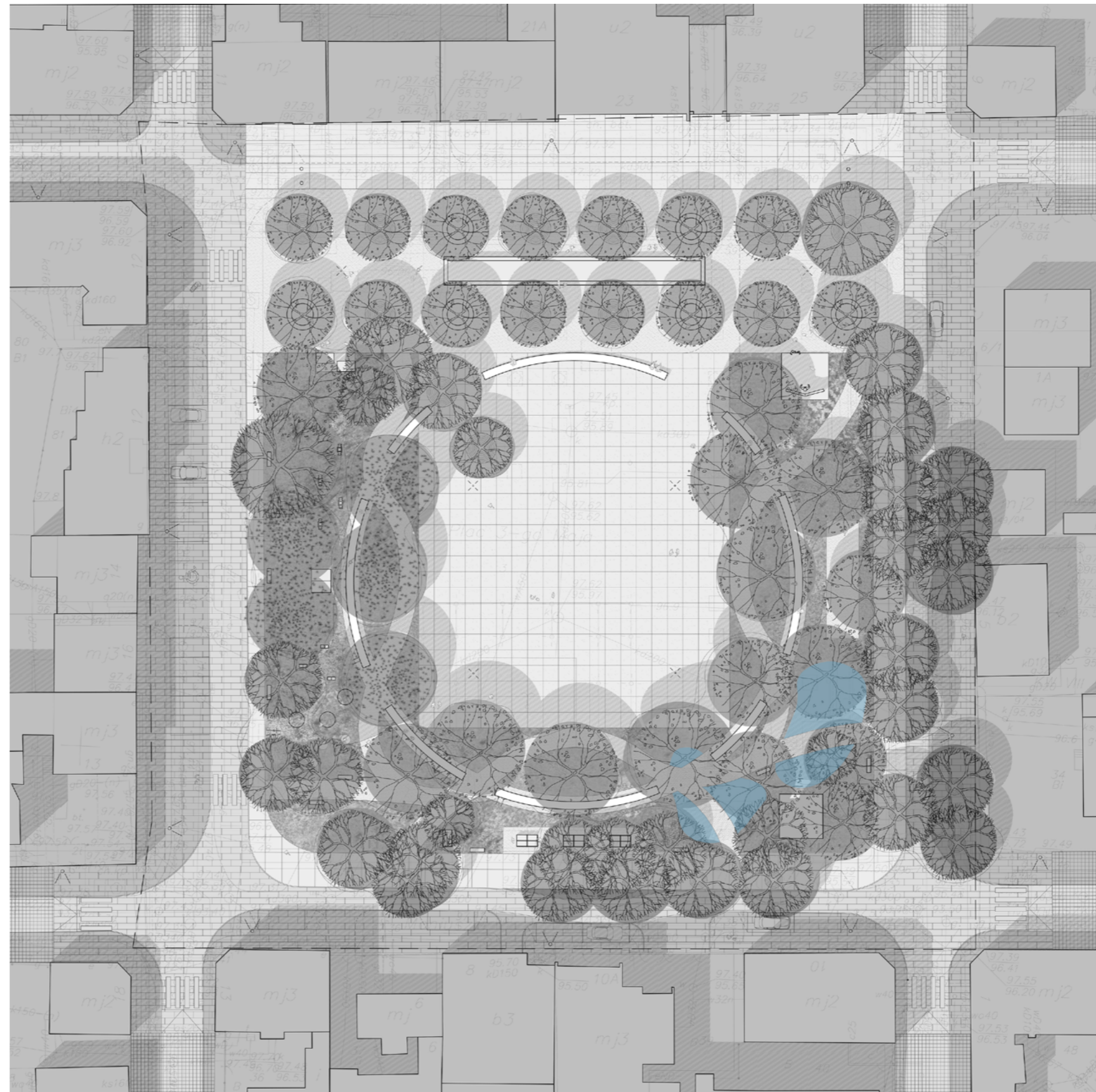




Widok od strony ul. Przyjacielskiej

# Ogrody deszczowe

Odetchnij na Placu 3 Maja  
Konkurs na opracowanie koncepcji urbanistyczno-architektonicznej  
zagospodarowania Placu 3 Maja w Wołominie





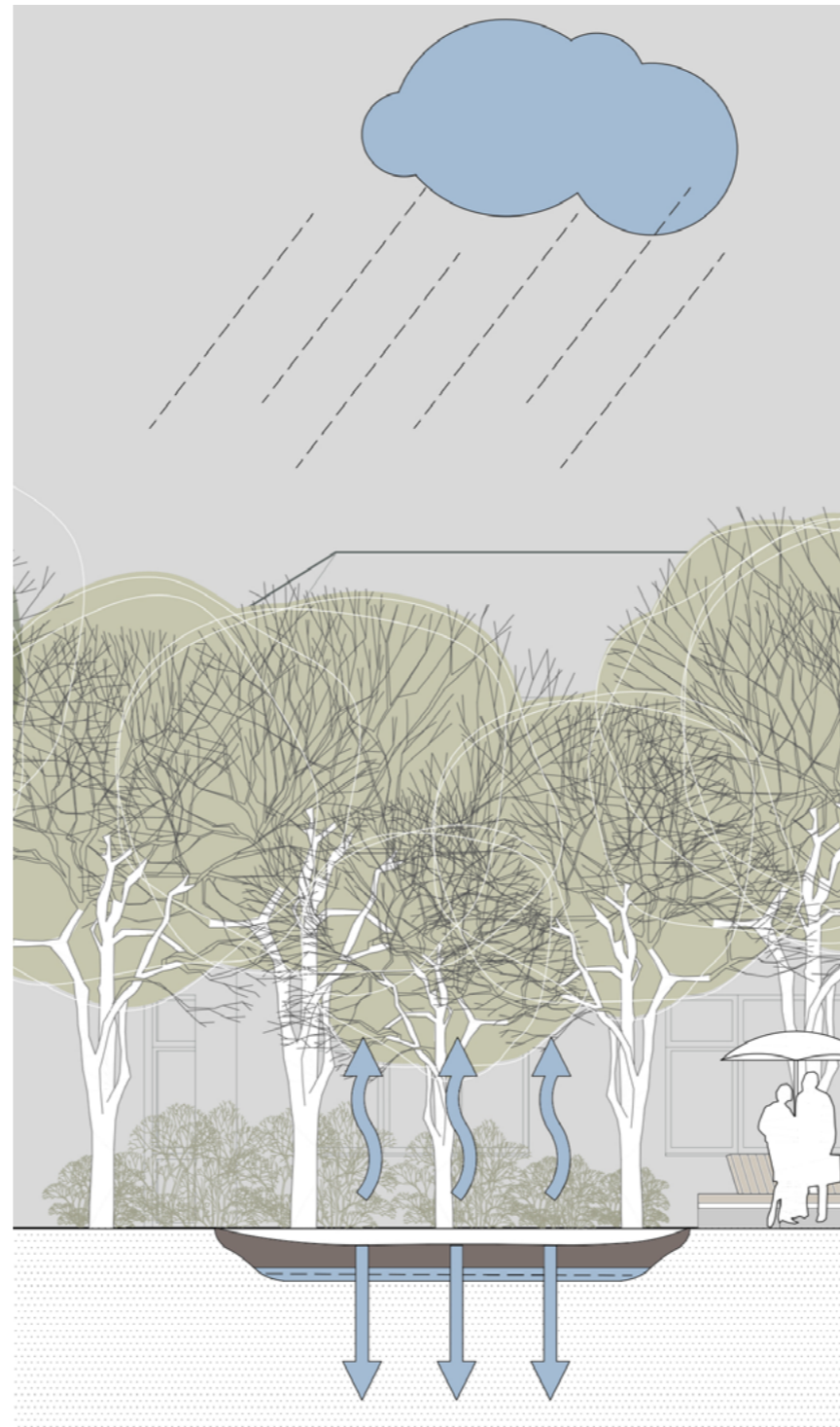
Widok ogrodów deszczowych

## Rozwiązania proekologiczne

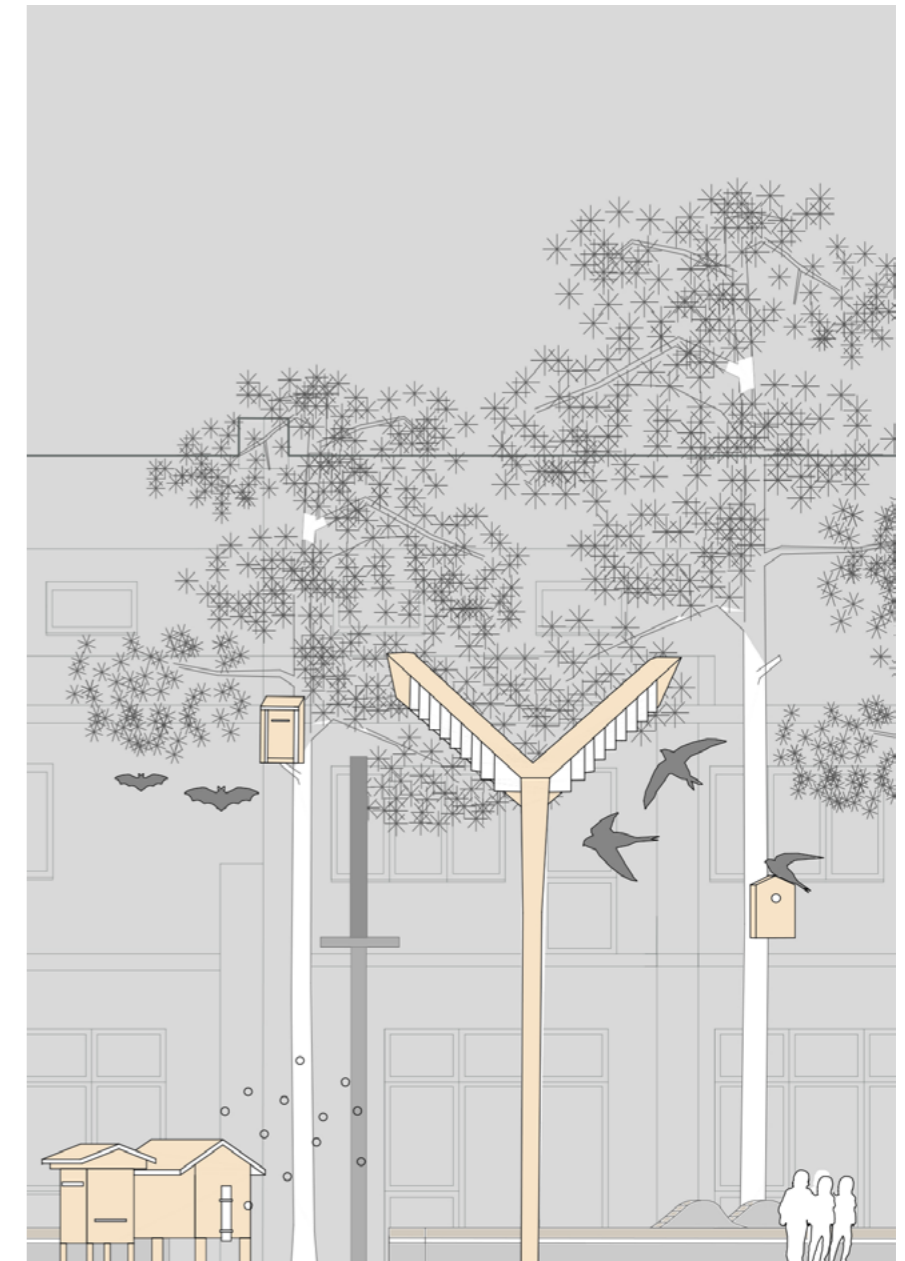
Odetchnij na Placu 3 Maja  
Konkurs na opracowanie koncepcji urbanistyczno-architektonicznej  
zagospodarowania Placu 3 Maja w Wołominie



NATURALNY BUFOR OD ULICY



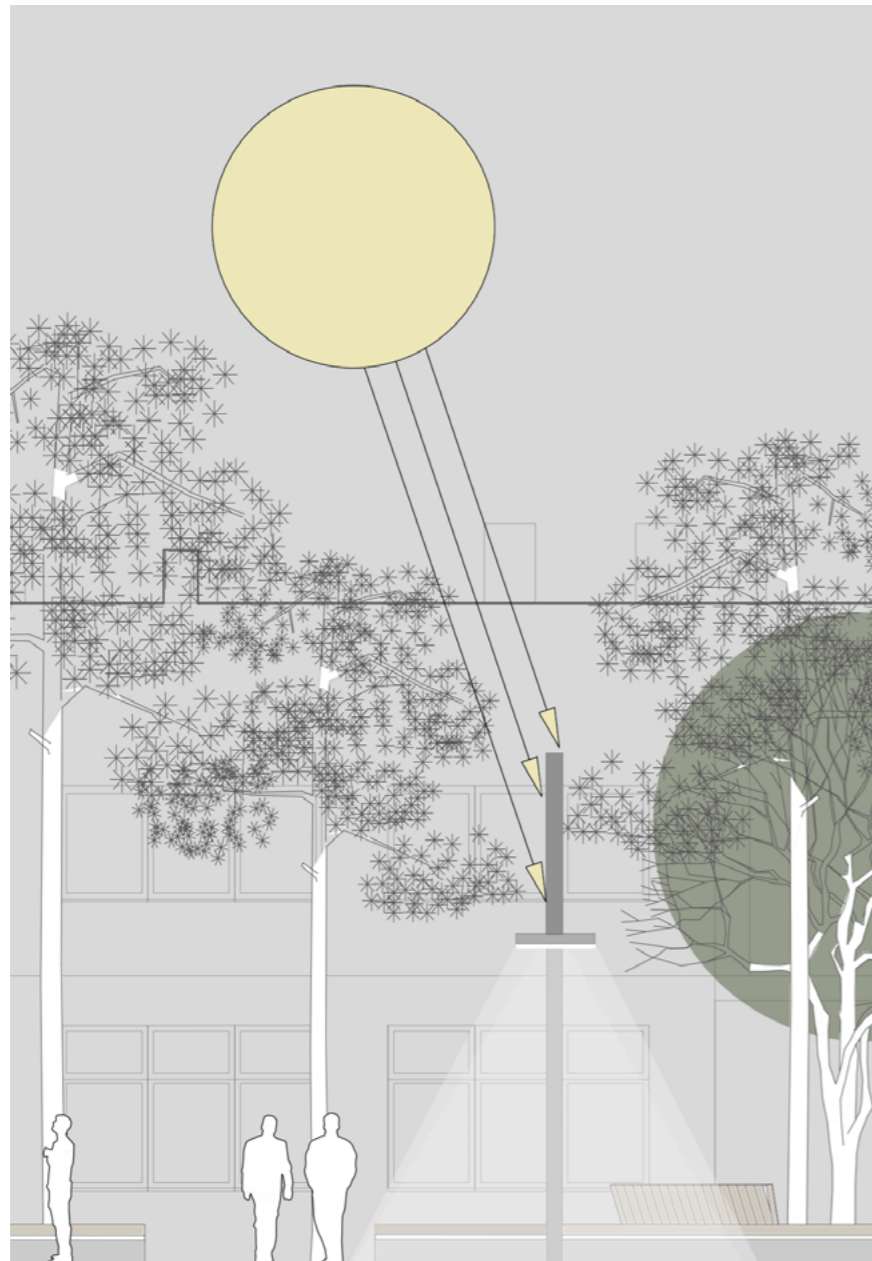
ZRÓWNOWAŻONE GOSPODAROWANIE WODĄ



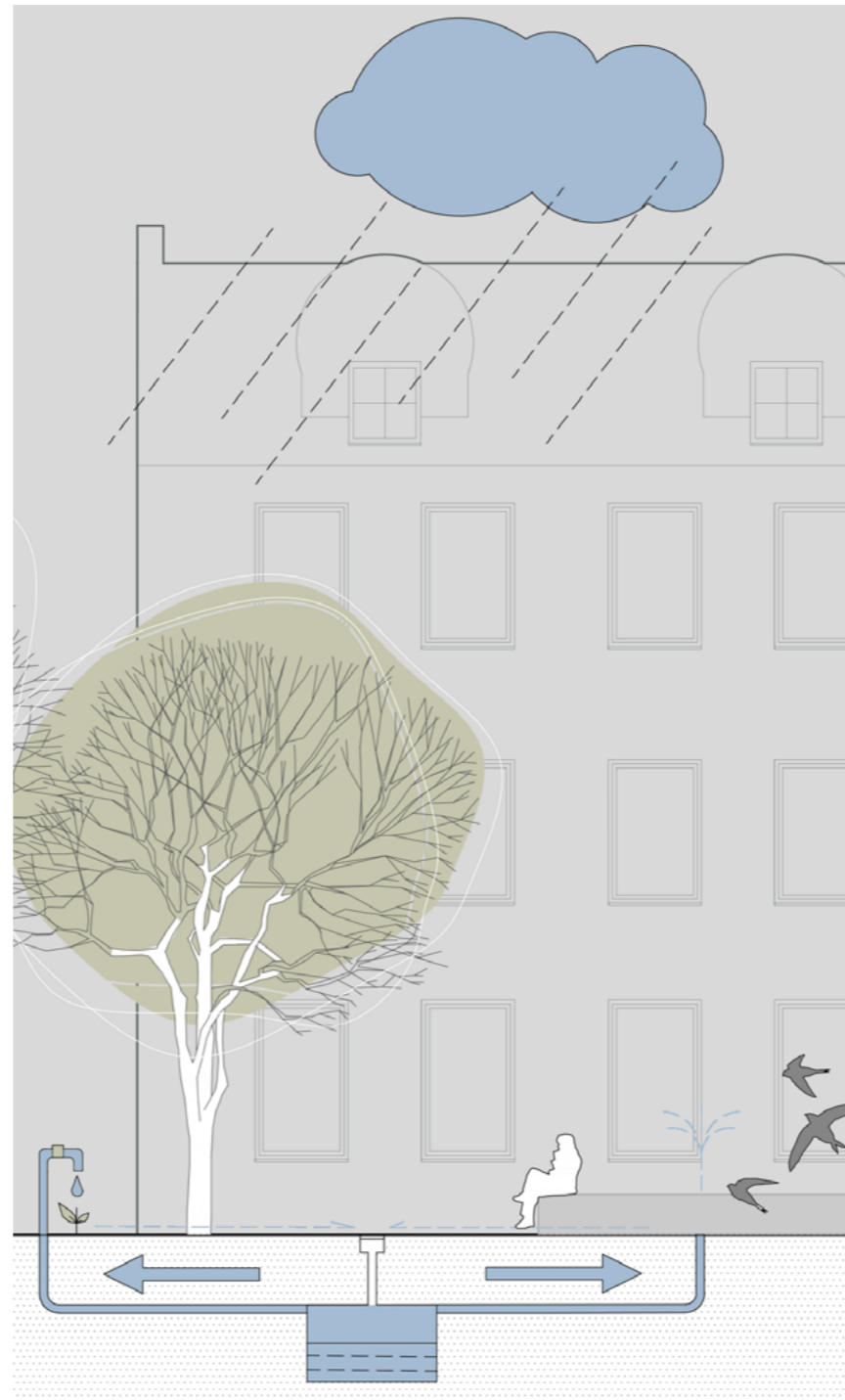
SCHRONIENIE DLA ZWIERZĄT

## Rozwiązania proekologiczne

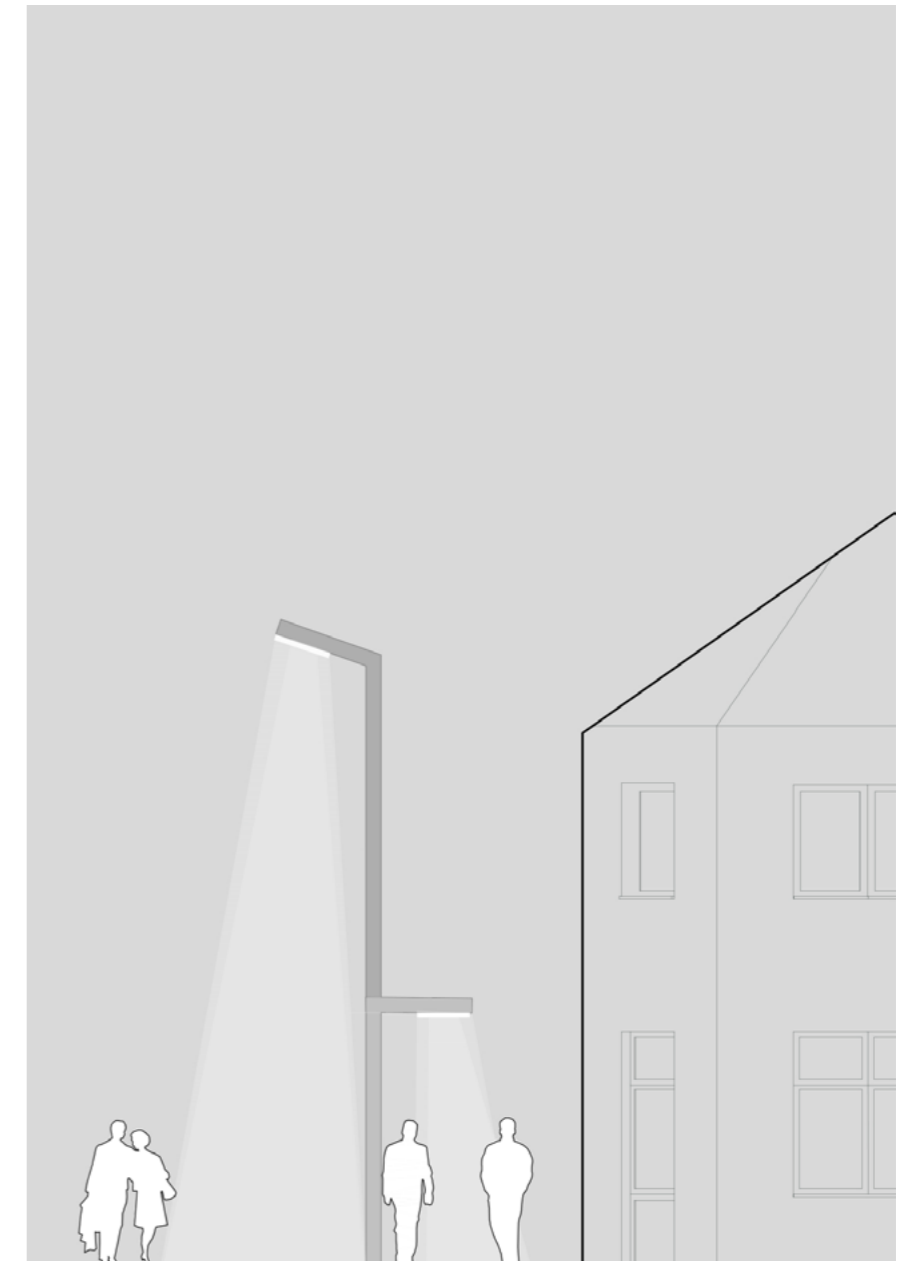
Odetchnij na Placu 3 Maja  
Konkurs na opracowanie koncepcji urbanistyczno-architektonicznej  
zagospodarowania Placu 3 Maja w Wołominie



LATARNIE ZASILANE ENERGIĄ SŁONECZNĄ



WYKORZYSTANIE WODY DESZCZOWEJ



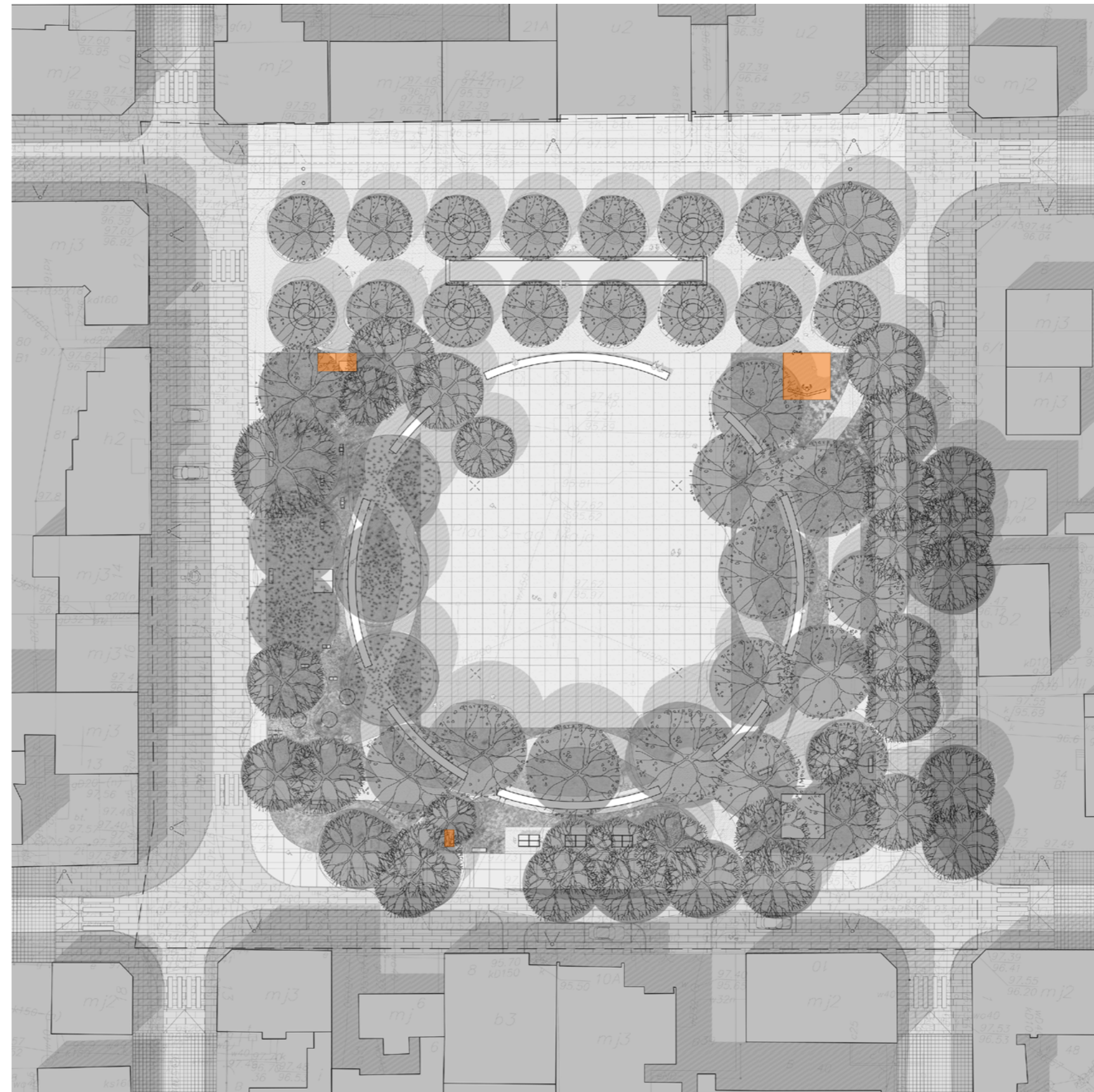
OGRANICZENIE ZANIECZYSZCZENIA ŚWIATŁEM

# Inspiracje

Odetchnij na Placu 3 Maja  
Konkurs na opracowanie koncepcji urbanistyczno-architektonicznej  
zagospodarowania Placu 3 Maja w Wołominie







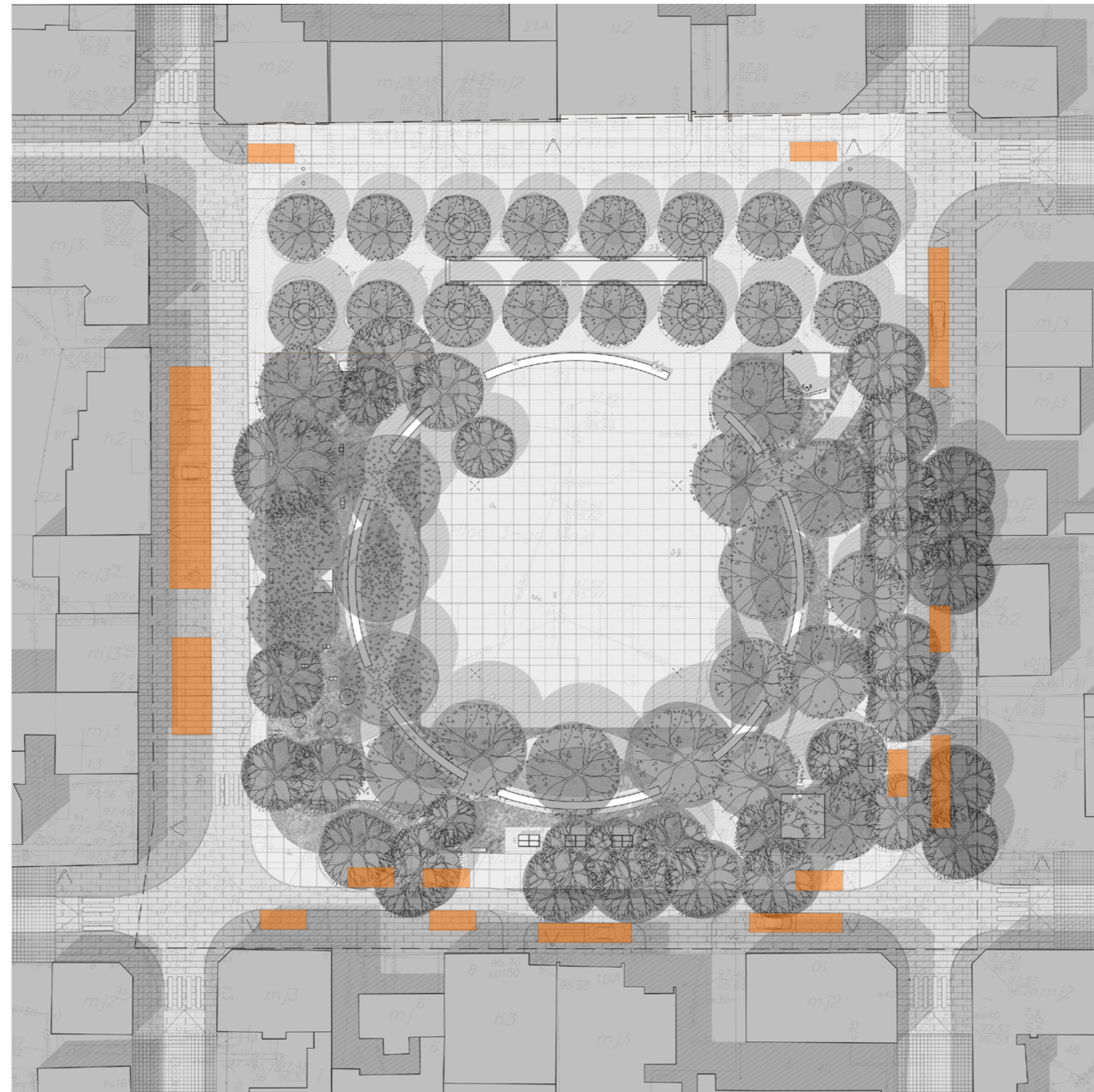
## Miejsca parkingowe

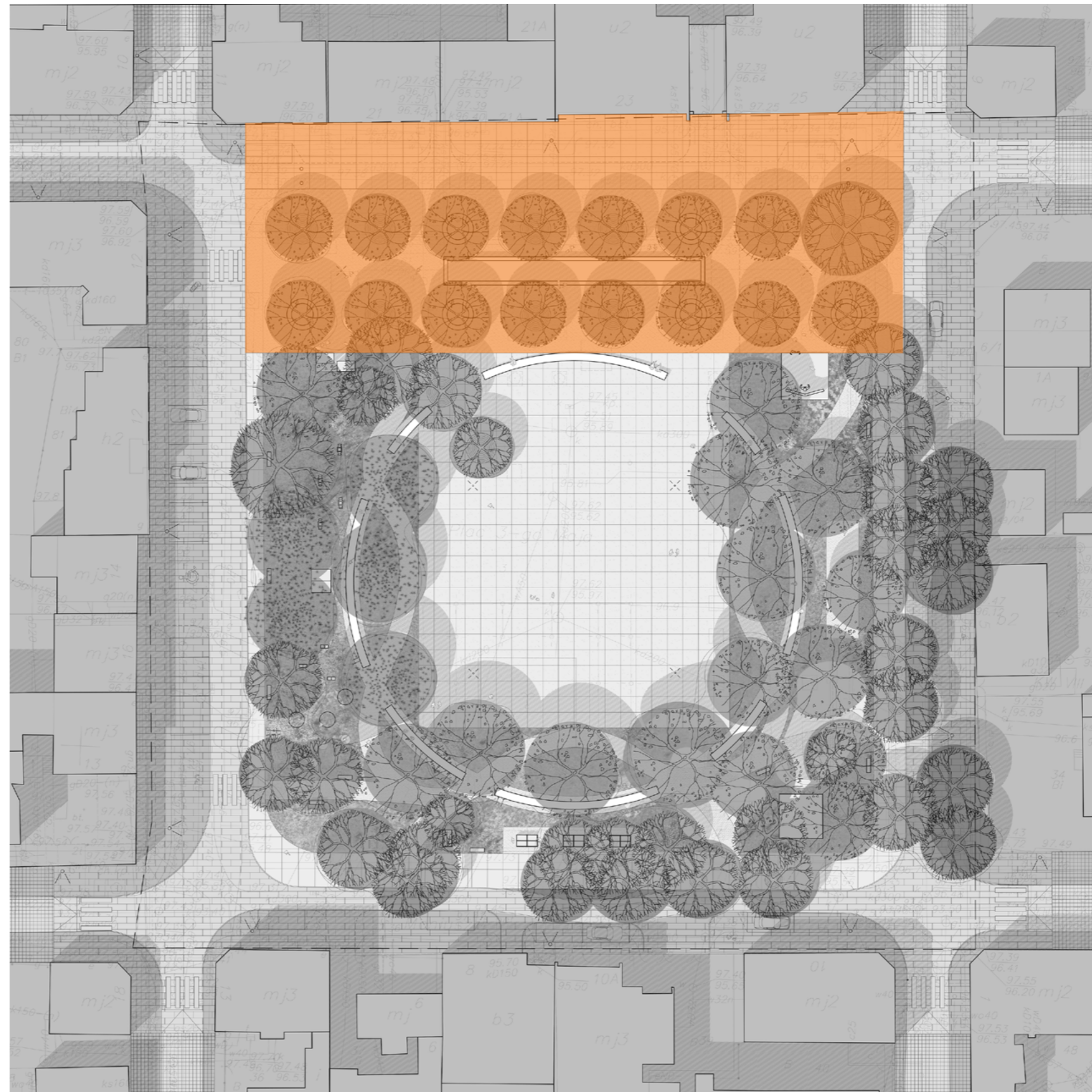
Odetchnij na Placu 3 Maja  
Konkurs na opracowanie koncepcji urbanistyczno-architektonicznej  
zagospodarowania Placu 3 Maja w Wołominie



# Miejsca parkingowe

Odetchnij na Placu 3 Maja  
Konkurs na opracowanie koncepcji urbanistyczno-architektonicznej zagospodarowania Placu 3 Maja w Wołominie





# Inspiracje

Odetchnij na Placu 3 Maja  
Konkurs na opracowanie koncepcji urbanistyczno-architektonicznej  
zagospodarowania Placu 3 Maja w Wołominie







inicjatywa  
projektowa